

ワイヤレスひずみゲージロガー



ひずみゲージによる計測のワイヤレス化を実現。
ブリッジ回路を搭載しゲイン調整、バイアス調整が行えます。
従来では困難だった場所への取り付けも可能となり、ひずみゲージを用いた計測の対応範囲を広げます。

お客様の計測対象に合わせて、1,2,4ゲージ法に対応可能。
ゲージ抵抗値も120Ω、350Ω、1000Ωを選択いただけます。
本製品は仕様をご指定いただいた際の受注生産となります。

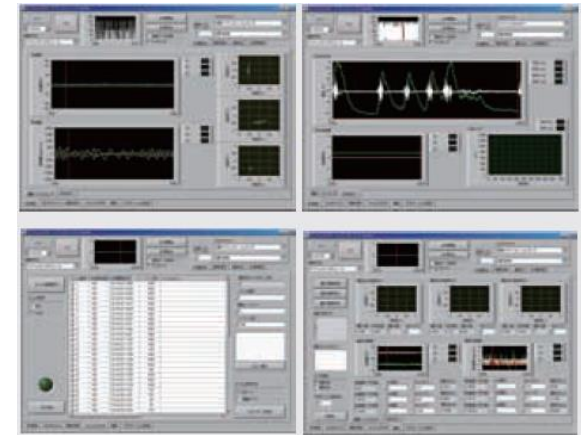
本製品はセンサのみとなります。
センサのみでは計測が行えませんので、基本評価アクセサリパックをお持ちでないお客様は、併せてご購入下さい。

※無線通信時は外乱によるデータの欠損が発生することがあります。

名称	ワイヤレスひずみゲージロガー
型番	LP-WS1307 ¥90,000
サンプリングレート	最大1000Hz(1Hzから8段階)
測定可能時間	ゲージ抵抗値120Ω 4ch使用時 約1.5時間(100Hz計測時) ゲージ抵抗値350Ω 4ch使用時 約3.0時間(100Hz計測時) ゲージ抵抗値1000Ω 4ch使用時 約4.5時間(100Hz計測時)
内部メモリ容量	32MB
使用温度範囲	0°C-40°C
無線方法	IEEE802.15.4/独自プロトコル
通信方法	弊社製データ送受信装置による無線通信 USBによる有線通信
チャンネル数	4ch
分解能	16ビット
ゲイン	28倍~1300倍
法令	無線設備の工事設計認証取得済み
外形寸法	46mm × 20mm × 55mm
重量	約40g

基本評価アクセサリパック

ロジカルプロダクト社製ワイヤレスセンサモジュール製品群の制御を、全て行なうことができる純正アプリケーション。
計測に必要な機能がひと通り揃っており、製品購入後、すぐに使い始めることができます。



計測の開始/停止はもちろんの事、ワイヤレスセンサモジュールに搭載されているメモリのファイル管理、サンプリング周波数や測定時間などの計測設定、これらを無線接続でも、有線接続でも行うことが可能です。

また、本アプリケーションは National Instruments製 LabVIEW環境にて構築されているので、様々なWindows OSの上で動作致します。(※ 実行ファイル形式で配布しているため、LabVIEW開発環境は必要ありません。)

基本評価アクセサリパック LP-WSEK01	基本評価アクセサリパック (筋電計測用) LP-WSEK02	基本評価アクセサリパック (防水型・ひずみ・8ch・EMGロガー II 用) LP-WSEK03
<ul style="list-style-type: none"> ・データ送受信装置 ・有線接続ケーブル ・DVD-ROM <ul style="list-style-type: none"> -LabVIEWアプリケーション -取扱説明書 -デバイスドライバ -USBケーブル(A-miniB) 	<ul style="list-style-type: none"> ・データ送受信装置 ・有線接続ドック ・DVD-ROM <ul style="list-style-type: none"> -LabVIEWアプリケーション -取扱説明書 -デバイスドライバ -USBケーブル(A-miniB) 	<ul style="list-style-type: none"> ・データ送受信装置 ・DVD-ROM <ul style="list-style-type: none"> -LabVIEWアプリケーション -取扱説明書 -デバイスドライバ -USBケーブル(A-miniB)
¥30,000(税別)	¥33,000(税別)	¥28,500(税別)