

ワイヤレス筋電センサ

ワイヤレス筋電センサは無線と筋電電極回路を一体化した取り扱いが容易で軽量な筋電センサです。無線で制御するため、ケーブルにより被験者の自由が制限されることがありません。

計測データは内蔵メモリに保存され、計測後にデータの取得が可能です。可変ゲインアンプを内蔵しているため、筋電センサの感度を変更可能。内蔵の充電池により、連続4時間の動作が可能です。(100Hzサンプリング時) 基本評価アクセサリパックをご購入頂ければすぐに使い始めることができます。もちろん、小型9軸ワイヤレスモーションセンサなど他の弊社製品と組み合わせて使用することも可能です。使用後は専用のドックに接続してUSB経由で充電できます。

無線通信時は外乱によるデータの欠損が発生することがあります。



乾式(乾式、3軸加速度センサ)



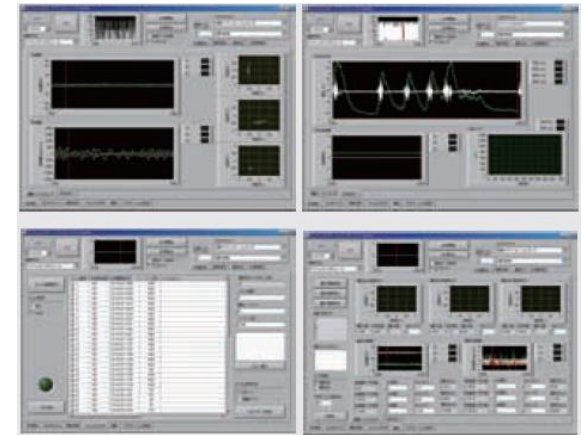
湿式(湿式、3軸加速度センサ)

名称	ワイヤレス筋電センサ乾式				ワイヤレス筋電センサ湿式			
	なし		16G		なし		16G	
搭載メモリ	32MB	128MB (大容量版)	32MB	128MB (大容量版)	32MB	128MB (大容量版)	32MB	128MB (大容量版)
型番	LP-WS1221 ¥95,000	LP-WS1221-W ¥125,000	LP-WS1222 ¥120,000	LP-WS1222-W ¥150,000	LP-WS1223 ¥95,000	LP-WS1223-W ¥125,000	LP-WS1224 ¥120,000	LP-WS1224-W ¥150,000
変調方式	DS-SS方式							
無線周波数	2405MHz~2480MHz、5MHz間隔、16波							
空中線電力	+5dBm 以下							
連続動作時間	約4時間(100Hz計測時)							
データ収録 (1kHzサンプリング時)	約30分	約2時間	約30分	約2時間	約30分	約2時間	約30分	約2時間
電源	専用充電電池							
消費電力	最大約85mW							
電極数	3							
EMG増幅率	250倍~3000倍(7段階)							
外形寸法	43×24×12[mm](湿式:センサ部含まない)							
使用可能温度範囲	0~40° 程度							
質量	0~電源電圧(25mA max)約15g(電池重量を含む)							

基本評価アクセサリパック

ロジカルプロダクト社製ワイヤレスセンサモジュール製品群の制御を、全て行なうことができる純正アプリケーション。

計測に必要な機能がひと通り揃っており、製品購入後、すぐに使い始めることができます。



計測の開始/停止はもちろんの事、ワイヤレスセンサモジュールに搭載されているメモリのファイル管理、サンプリング周波数や測定時間などの計測設定、これらを無線接続でも、有線接続でも行うことが可能です。

また、本アプリケーションは National Instruments製 LabVIEW環境にて構築されているので、様々なWindows OSの上で動作致します。(※ 実行ファイル形式で配布しているため、LabVIEW開発環境は必要ありません。)

基本評価アクセサリパック LP-WSEK01	基本評価アクセサリパック (筋電計測用) LP-WSEK02	基本評価アクセサリパック (防水型・ひずみ・8ch・EMGロガー II 用) LP-WSEK03
<ul style="list-style-type: none"> ・データ送受信装置 ・有線接続ケーブル ・DVD-ROM -LabVIEWアプリケーション -取扱説明書 -デバイスドライバ -USBケーブル(A-miniB) 	<ul style="list-style-type: none"> ・データ送受信装置 ・有線接続ドック ・DVD-ROM -LabVIEWアプリケーション -取扱説明書 -デバイスドライバ -USBケーブル(A-miniB) 	<ul style="list-style-type: none"> ・データ送受信装置 ・DVD-ROM -LabVIEWアプリケーション -取扱説明書 -デバイスドライバ -USBケーブル(A-miniB)
¥30,000(税別)	¥33,000(税別)	¥28,500(税別)