

ワイヤレスEMGロガー II

ワイヤレスEMGロガー II は同時に最大4chの筋電波形を同時に取得可能です。計測データは内部に搭載された128MBのメモリへ保存されるため、計測後にデータの取得が可能です。追坂電子機器製筋電センサを4台接続できます。

同時に複数のEMGロガーを動作させることができるため、4ch以上の計測も可能です。もちろん小型モーションセンサなどの他のセンサーと同時に使用することも可能です。



製品名	ワイヤレスEMGロガー II
型番	LP-WS1402-W
サンプリングレート	最大1000Hz(1Hzから8段階)
データ収集	1000Hzサンプリングで約2時間
内蔵メモリ	128MB
無線仕様	IEEE802.15.4/独自プロトコル
寸法	40mm × 20mm × 55mm
重量	約35g
販売価格	¥80,000(税別)



筋電センサ

測定対象の筋肉に装着し、リファレンス電極バンドと電源をワイヤレスEMGロガーⅡへ接続するだけで簡単に筋肉の活動量波形が測定できます。

筋電波形(EMG波形)のみ出力する標準出力モデルの他、センサ内部で積分演算を行いEMG波形と共にIEMG波形(積分筋電波形)を出力できる両出力モデルもご用意しております。

さらに、乾式2極・3極・湿式の3タイプをご用意しており、標準出力モデル(乾式2極・3極・湿式)と両出力モデル(乾式2極・3極・湿式)の6種類の中から選択が可能です。



乾式(2極)



乾式(3極)



湿式(2極)



小型乾式(2極)



リファレンス電極バンド
LP-IDREF01
¥6,000(税別)



湿式リファレンス電極
LP-IDREF02
¥6,000(税別)

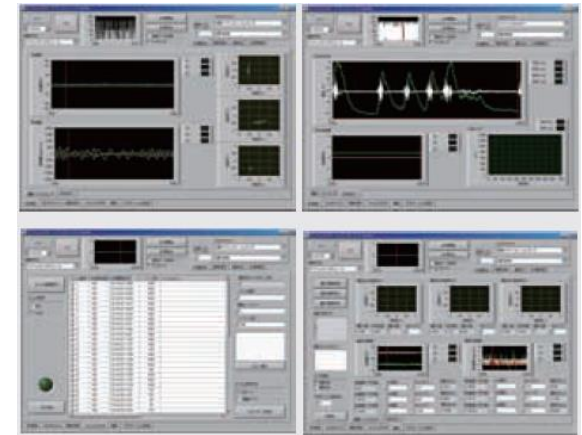


中間電位作成ユニット
LP-IDMPU01
¥12,000(税別)

電極タイプ	乾式(2極)		乾式(3極)		湿式(2極)		小型乾式(2極)
	EMG	EMG/IEMG	EMG	EMG/IEMG	EMG	EMG/IEMG	EMG
	LP-ID2PAD ¥50,000	LP-ID2PADW ¥76,000	LP-ID3PAD ¥56,000	LP-ID3PADW ¥82,000	LP-IW2PAD ¥50,000	LP-IW2PADW ¥76,000	LP-ISD2PAD ¥70,000
周波数特定	19.6Hz~422Hz						
EMG増幅率	500倍(固定)						
IEMG増幅率/IEMG時定数	500~50500倍(積分後さらに3.2倍)						
CMR	94dB						
ケーブル長	約1.5m						
消費電力	最大約85mW						
外形寸法/重量	28×18×8mm(突起部を除く)						21×10×4(突起部を除く)
電源	外部よりDC5V~DC12Vを供給						DC3.3V~DC5V ※EMGロガーⅡ1台につき 別途中間電位作成ユニット必要
消費電流	6mA						
出力電圧範囲	0~電源電圧(25mA max)						

基本評価アクセサリパック

ロジカルプロダクト社製ワイヤレスセンサモジュール製品群の制御を、全て行なうことができる純正アプリケーション。
計測に必要な機能がひと通り揃っており、製品購入後、すぐに使い始めることができます。



計測の開始/停止はもちろんの事、ワイヤレスセンサモジュールに搭載されているメモリのファイル管理、サンプリング周波数や測定時間などの計測設定、これらを無線接続でも、有線接続でも行うことが可能です。

また、本アプリケーションは National Instruments製 LabVIEW環境にて構築されているので、様々なWindows OSの上で動作致します。(※ 実行ファイル形式で配布しているため、LabVIEW開発環境は必要ありません。)

基本評価アクセサリパック LP-WSEK01	基本評価アクセサリパック (筋電計測用) LP-WSEK02	基本評価アクセサリパック (防水型・ひずみ・8ch・EMGロガー II 用) LP-WSEK03
<ul style="list-style-type: none"> ・データ送受信装置 ・有線接続ケーブル ・DVD-ROM -LabVIEWアプリケーション -取扱説明書 -デバイスドライバ -USBケーブル(A-miniB) 	<ul style="list-style-type: none"> ・データ送受信装置 ・有線接続ドック ・DVD-ROM -LabVIEWアプリケーション -取扱説明書 -デバイスドライバ -USBケーブル(A-miniB) 	<ul style="list-style-type: none"> ・データ送受信装置 ・DVD-ROM -LabVIEWアプリケーション -取扱説明書 -デバイスドライバ -USBケーブル(A-miniB)
¥30,000(税別)	¥33,000(税別)	¥28,500(税別)