

## ワイヤレス8chデータロガー



ワイヤレス8chロガーは、最大8chのアナログ信号入力を接続でき、最高1kHzでサンプリングしたデータの無線送信およびロギングができるワイヤレスデータロガーです。

小型9軸ワイヤレスモーションセンサ等との連動が可能となっており、同期性能を確保した状態で測定することができます。  
同期パルス発生装置と組み合わせる等、様々な用途にお使い頂ける汎用ワイヤレスロガーです。

本製品はセンサのみとなります。  
センサのみでは計測が行えませんので、基本評価アクセサリパックをお持ちでないお客様は、併せてご購入下さい。

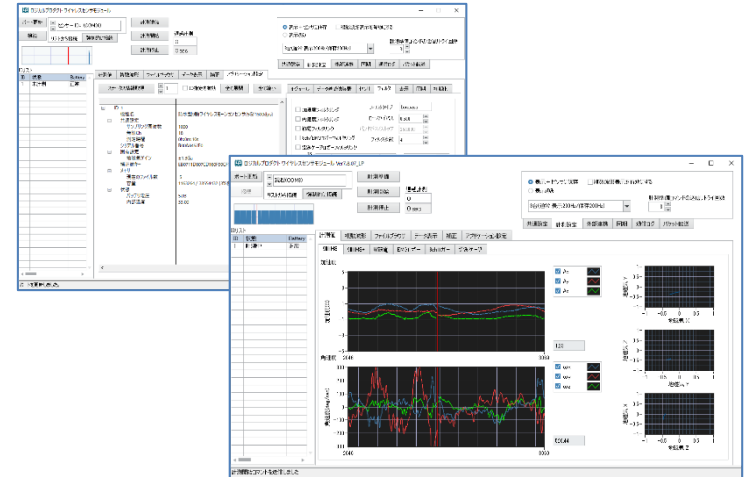
※無線通信時は外乱によるデータの欠損が発生することがあります。

名称	ワイヤレス8chデータロガー
型番	LP-WS1311 ¥60,000 (税込 ¥66,000)
サンプリングレート	最大1000Hz (1Hzから8段階)
測定可能時間	4.5時間 (100Hz本体のみで計測時)
内部メモリ容量	32MB
使用温度範囲	0°C~40°C
無線方法	IEEE802.15.4/独自プロトコル
通信方法	弊社製データ送受信装置による無線通信 USBによる有線通信
入力電圧	0V~5V
分解能	16ビット
法令	無線設備の工事設計認証取得済み
外形寸法	46mm × 20mm × 55mm
重量	約35g

## 基本評価アクセサリパック

ロジカルプロダクト社製ワイヤレスセンサモジュール製品群の制御を、全て行なうことができる純正アプリケーション。

計測に必要な機能がひと通り揃っており、製品購入後、すぐに使い始めることができます。



計測の開始/停止はもちろんの事、ワイヤレスセンサモジュールに搭載されているメモリのファイル管理、サンプリング周波数や測定時間などの計測設定、これらを無線接続でも、有線接続でも行うことが可能です。

また、本アプリケーションは National Instruments製 LabVIEW環境にて構築されているので、様々なWindows OSの上で動作致します。(※ 実行ファイル形式で配布しているため、LabVIEW開発環境は必要ありません。)

基本評価アクセサリパック LP-WSEK01	基本評価アクセサリパック (筋電計測用) LP-WSEK02	基本評価アクセサリパック (防水型・ひずみ・8ch・ EMG口ガーII、III用) LP-WSEK03
<ul style="list-style-type: none"> <li>データ送受信装置</li> <li>有線接続ケーブル</li> <li>DVD-ROM</li> <li>-LabVIEWアプリケーション</li> <li>-取扱説明書</li> <li>-デバイスドライバ</li> <li>-USBケーブル(A-miniB)</li> </ul>	<ul style="list-style-type: none"> <li>データ送受信装置</li> <li>有線接続ドック</li> <li>DVD-ROM</li> <li>-LabVIEWアプリケーション</li> <li>-取扱説明書</li> <li>-デバイスドライバ</li> <li>-USBケーブル(A-miniB)</li> </ul>	<ul style="list-style-type: none"> <li>データ送受信装置</li> <li>DVD-ROM</li> <li>-LabVIEWアプリケーション</li> <li>-取扱説明書</li> <li>-デバイスドライバ</li> <li>-USBケーブル(A-miniB)</li> </ul>
¥30,000 (税込 ¥ 33,000)	¥33,000 (税込 ¥ 36,300)	¥28,500 (税込 ¥ 31,350)