

小型9軸ワイヤレスモーションセンサ

小型9軸ワイヤレスモーションセンサは加速度、角速度、地磁気をそれぞれ3軸ずつ計測することのできるセンサです。機械や人の動きの計測を手軽に計測することができます。

内蔵のメモリには、200Hzサンプリング時に9ch分のデータを2時間超のデータを収録することができます。

1kHzサンプリングでのデータ保存とリアルタイムモニタリング可能です。

基本評価アクセサリパックに付属のLabVIEWアプリケーションを使用すると、計測/各種設定からデータの回収までを行うことができます。

本製品はセンサのみとなります。センサのみでは計測が行えませんが、基本評価アクセサリパックをお持ちでないお客様は、併せてご購入下さい。

※無線通信時は外乱によるデータの欠損が発生することがあります。

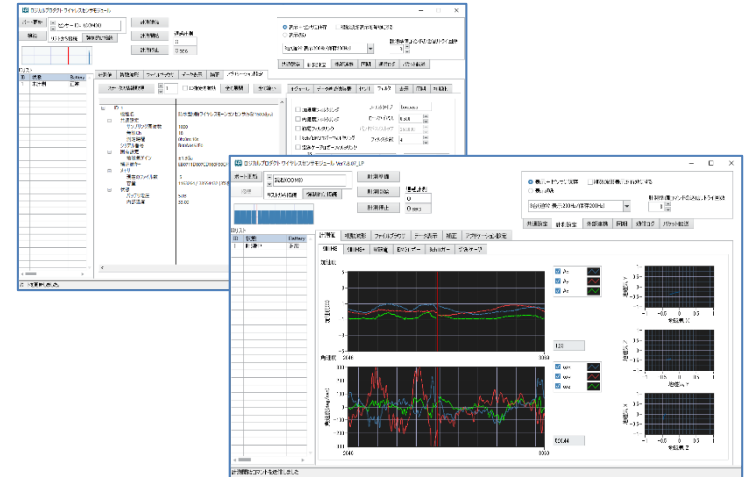


名称	小型9軸ワイヤレスモーションセンサ				
型番	LP-WS1102 ¥75,000(税込 ¥82,500)	LP-WS1104 ¥75,000(税込 ¥82,500)	LP-WS1105 ¥75,000(税込 ¥82,500)	LP-WS1103 ¥85,000(税込 ¥93,500)	
3軸加速度センサレンジ	±5G		±16G	±50G	
3軸加速度センサ感度	191.4mV/g		62.7mV/g	26.6mV/g	
ジャイロセンサセンサレンジ	±300dps	±1500dps	±1500dps	±1500dps	±6000dps
ジャイロセンサ感度	3.624mV(°/s)	0.8mV(°/s)	0.8mV(°/s)	0.67mV(°/s)	0.167mV(°/s)
地磁気センサレンジ	±8Gauss				
分解能	加速度:16bit ジャイロ:16bit 地磁気:12bit				
変調方式	DS-SS方式				
無線周波数	2405MHz~2480MHz、5MHz間隔 16波				
空中線電力	+5dBm 以下				
連続動作時間	約4時間(100Hz計測時)				
電源	専用充電電池				
消費電力	最大約100mW				
外形寸法	40×30×20[mm]				
使用可能温度範囲	0~40° 程度				
質量	約30g(電池重量を含む)				

基本評価アクセサリパック

ロジカルプロダクト社製ワイヤレスセンサモジュール製品群の制御を、全て行なうことができる純正アプリケーション。

計測に必要な機能がひと通り揃っており、製品購入後、すぐに使い始めることができます。



計測の開始/停止はもちろんの事、ワイヤレスセンサモジュールに搭載されているメモリのファイル管理、サンプリング周波数や測定時間などの計測設定、これらを無線接続でも、有線接続でも行うことが可能です。

また、本アプリケーションは National Instruments製 LabVIEW環境にて構築されているので、様々なWindows OSの上で動作致します。(※ 実行ファイル形式で配布しているため、LabVIEW開発環境は必要ありません。)

基本評価アクセサリパック LP-WSEK01	基本評価アクセサリパック (筋電計測用) LP-WSEK02	基本評価アクセサリパック (防水型・ひずみ・8ch・ EMG口ガーII、III用) LP-WSEK03
<ul style="list-style-type: none"> データ送受信装置 有線接続ケーブル DVD-ROM <ul style="list-style-type: none"> -LabVIEWアプリケーション -取扱説明書 -デバイスドライバ -USBケーブル(A-miniB) 	<ul style="list-style-type: none"> データ送受信装置 有線接続ドック DVD-ROM <ul style="list-style-type: none"> -LabVIEWアプリケーション -取扱説明書 -デバイスドライバ -USBケーブル(A-miniB) 	<ul style="list-style-type: none"> データ送受信装置 DVD-ROM <ul style="list-style-type: none"> -LabVIEWアプリケーション -取扱説明書 -デバイスドライバ -USBケーブル(A-miniB)
¥30,000 (税込 ¥ 33,000)	¥33,000 (税込 ¥ 36,300)	¥28,500 (税込 ¥ 31,350)