

防水型9軸ワイヤレスモーションセンサ



防水型9軸ワイヤレスモーションセンサは加速度、角速度、地磁気をそれぞれ3軸ずつ計測することの出来るセンサです。

防水という名前の示す通り、水中で使用することが可能です。

内蔵メモリには、200Hzサンプリング時に9ch分のデータを2時間超のデータを収録することができます。
1kHzサンプリングでのデータ保存とリアルタイムモニタリング可能です。

基本評価アクセサリパックに付属のLabVIEWアプリケーションを使用すると、計測/各種設定からデータの回収までを行うことができます。

本製品はセンサのみとなります。
センサのみでは計測が行えませんが、基本評価アクセサリパックをお持ちでないお客様は、併せてご購入下さい。

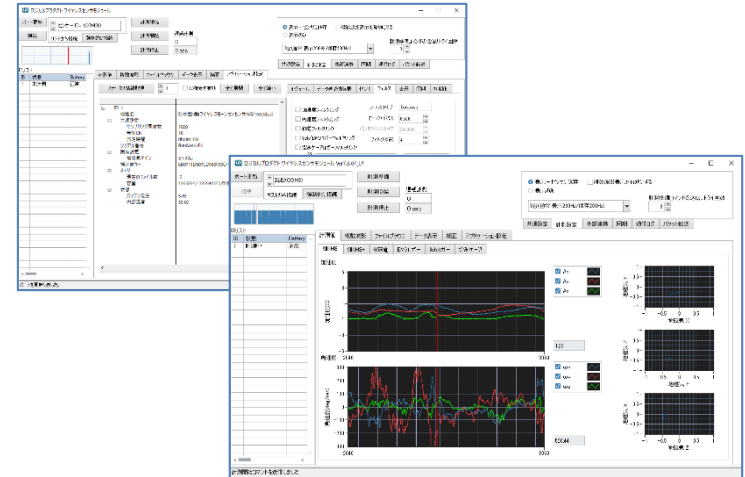
※無線通信時は外乱によるデータの欠損が発生することがあります。
※水は電波を通しにくいので通信が制限されます。

名称	防水型9軸ワイヤレスモーションセンサ		
型番	LP-WS1215 ¥75,000(税込 ¥82,500)	LP-WS1216 ¥75,000(税込 ¥82,500)	
3軸加速度センサレンジ	±5G	±16G	
3軸加速度センサ感度	174mV/g	57mV/g	
ジャイロセンサセンサレンジ	±1500dps		
ジャイロセンサ感度	3.624mV(°/s)		
地磁気センサレンジ	±8Gauss		
分解能	加速度: 16bit	ジャイロ: 16bit	地磁気: 12bit
変調方式	DS-SS方式		
無線周波数	2405MHz~2480MHz、5MHz間隔 16波		
空中線電力	+5dBm 以下		
連続動作時間	約2時間15分(100Hz計測時)		
電源	専用充電電池		
消費電力	最大約280mW		
外形寸法	67×26×8[mm]		
使用可能温度範囲	0~40° 程度		
質量	約20g(電池重量を含む)		

基本評価アクセサリパック

ロジカルプロダクト社製ワイヤレスセンサモジュール製品群の制御を、全て行なうことができる純正アプリケーション。

計測に必要な機能がひと通り揃っており、製品購入後、すぐに使い始めることができます。



計測の開始/停止はもちろんの事、ワイヤレスセンサモジュールに搭載されているメモリのファイル管理、サンプリング周波数や測定時間などの計測設定、これらを無線接続でも、有線接続でも行うことが可能です。

また、本アプリケーションは National Instruments製 LabVIEW環境にて構築されているので、様々なWindows OSの上で動作致します。(※ 実行ファイル形式で配布しているため、LabVIEW開発環境は必要ありません。)

基本評価アクセサリパック LP-WSEK01	基本評価アクセサリパック (筋電計測用) LP-WSEK02	基本評価アクセサリパック (防水型・ひずみ・8ch・ EMG口ガーII、III用) LP-WSEK03
<ul style="list-style-type: none"> データ送受信装置 有線接続ケーブル DVD-ROM <ul style="list-style-type: none"> -LabVIEWアプリケーション -取扱説明書 -デバイスドライバ -USBケーブル(A-miniB) 	<ul style="list-style-type: none"> データ送受信装置 有線接続ドック DVD-ROM <ul style="list-style-type: none"> -LabVIEWアプリケーション -取扱説明書 -デバイスドライバ -USBケーブル(A-miniB) 	<ul style="list-style-type: none"> データ送受信装置 DVD-ROM <ul style="list-style-type: none"> -LabVIEWアプリケーション -取扱説明書 -デバイスドライバ -USBケーブル(A-miniB)
¥30,000 (税込 ¥ 33,000)	¥33,000 (税込 ¥ 36,300)	¥28,500 (税込 ¥ 31,350)